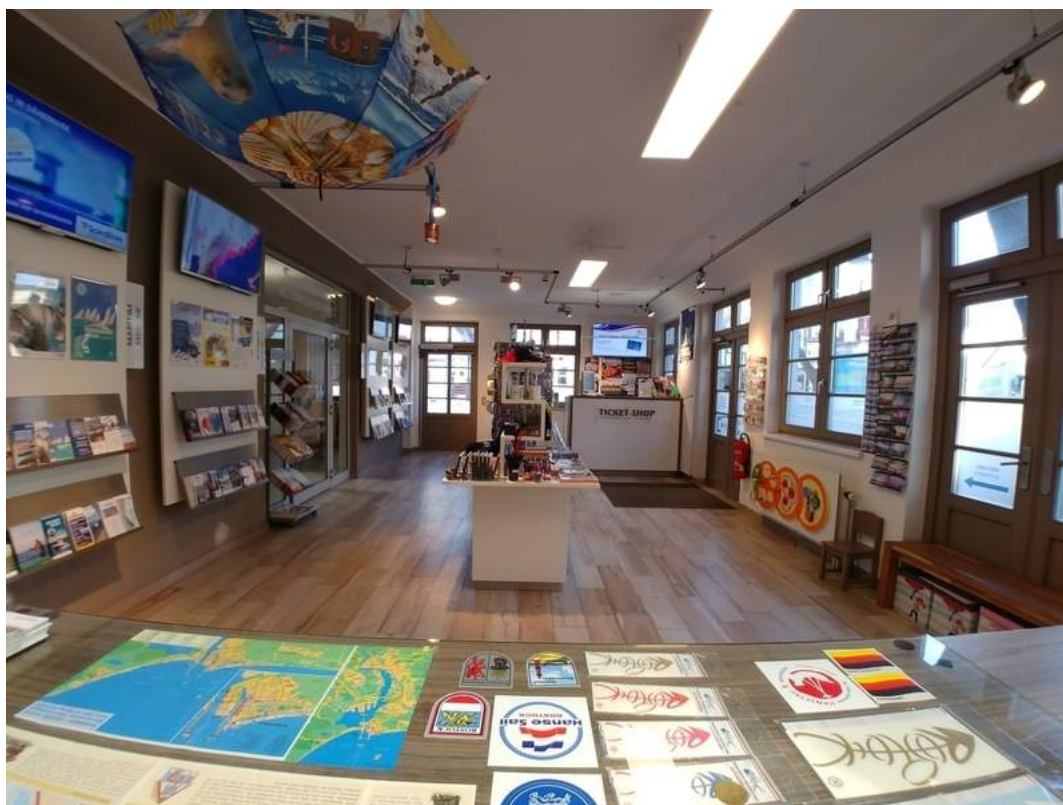


Kurzbericht



Tourist-Information Warnemünde | © Tourismuszentrale Rostock & Warnemünde

Tourist-Information Warnemünde

Am Strom 59
18119 Rostock

Tel: +49 381 381-2222
Fax: +49 381 381-2601

touristinfo@rostock.de
<http://www.rostock.de>

Herzlich willkommen!

Die Tourist-Information im Seebad Warnemünde befindet sich in unmittelbarer Nähe des Warnemünder Bahnhofs und des Alten Stroms. Sie ist erster Anlaufpunkt für kompetente Beratung und Rundum-Service für die Urlaubsplanung in Rostock und Warnemünde. Zu den Leistungen zählen die Vermittlung von Unterkünften, Stadt- und Erlebnisführungen, Reiseleitungen u.v.m. Auch Veranstaltungstickets, Reiseliteratur, Souvenirs, Karten, Stadtpläne und Angelberechtigungen sind hier erhältlich.

PRÜFERGEBNIS

für

Tourist-Information Warnemünde

18119 Rostock, Zertifikats-ID: PA-01515-2021



Dieses Angebot wurde nach den Kriterien
der bundesweiten Kennzeichnung

»Reisen für Alle«

eingestuft und ist berechtigt, im Zeitraum

August 2021 – Juli 2024

die Auszeichnung

»Barrierefreiheit geprüft«

sowie die dazu gehörigen Piktogramme zu führen
und vertragsgemäß zu nutzen.

Überblick

- Erster Anlaufpunkt für kompetente Beratung und Rundum-Service für die Urlaubsplanung in Rostock und Warnemünde
- Vermittlung von Unterkünften, Stadt- und Erlebnisführungen, Reiseleitungen u.v.m.
- Veranstaltungstickets, Reiseliteratur, Souvenirs, Karten, Stadtpläne und Angelberechtigungen sind hier erhältlich

Barrierefreiheit auf einen Blick

- Öffentlicher Parkplatz für Menschen mit Behinderung in unmittelbarer Nähe
- Gebäude stufenlos zugänglich
- Alle für Gäste nutzbaren Räume sind stufenlos erreichbar
- 90 cm Mindestbreite aller Durchgänge/Türen
- Öffentliches WC für Menschen mit Behinderung in unmittelbarer Nähe
- Assistenzhunde willkommen

Informationen für Menschen mit Gehbehinderung und Rollstuhlfahrer

Alle prüfrelevanten Bereiche erfüllen die Qualitätskriterien der Kennzeichnung „**Barrierefreiheit geprüft – barrierefrei für Menschen mit Gehbehinderung und Rollstuhlfahrer**“.

Einige **Hinweise zur Barrierefreiheit** haben wir nachfolgend zusammengestellt. Detaillierte Angaben finden Sie im Prüfbericht am Ende des Textes.

- Am Kirchplatz stehen sechs öffentliche Parkplätze für Menschen mit Behinderung zur Verfügung (Stellplatzgröße 230 cm x 630 cm; Entfernung zum Eingang ca. 150m).
- In 200 m Entfernung befindet sich die S-Bahn-Station Rostock-Warnemünde.
- Vom öffentlichen Parkplatz und der S-Bahn-Station Warnemünde gelangt man über einen leicht begeh- und befahrbaren Weg zu den Eingängen.
- Der Zugang zum Gebäude kann über die Alexandrienstraße schwellen- und stufenlos erfolgen oder über die Kirchstraße stufenlos über eine Türschwelle von 1,5 cm Höhe.
- Alle für den Gast nutzbaren und erhobenen Räume sind ebenerdig erreichbar.
- Alle Durchgänge/Türen sind mind. 90 cm.
- Der Tresen im Kundenraum ist 106 cm hoch. Es gibt eine alternative Kommunikationsmöglichkeit im Sitzen.
- Angebotene Hilfsmittel können bei Anfrage vermittelt werden: Rollstuhl, Rollator, Scooter
- Es werden keine Führungen für Menschen mit Gehbehinderung und Rollstuhlfahrer angeboten.

Öffentliches WC für Menschen mit Behinderung (nicht in der Bewertung berücksichtigt)

- Das öffentliche WC befindet sich 25 m vom Eingang Kirchenstraße entfernt. Man gelangt stufenlos über eine Rampe mit 6 % Neigung dorthin.
- Die Bewegungsflächen betragen:
vor dem WC, dem Waschbecken und der Tür mind. 120 cm x 160 cm;
links neben dem WC 200 cm x 57 cm, rechts 90 cm x 57 cm.
- Beidseitig am WC sind hochklappbare Haltegriffe vorhanden.
- Das Waschbecken ist eingeschränkt unterfahrbar und der Spiegel im Stehen und Sitzen einsehbar.
- Ein Alarmauslöser ist vorhanden.

Informationen für Menschen mit Hörbehinderung und gehörlose Menschen

Einige **Hinweise zur Barrierefreiheit** haben wir nachfolgend zusammengestellt. Detaillierte Angaben finden Sie im Prüfbericht am Ende des Textes.

- Es gibt keine induktive Höranlage.
- Es werden keine Führungen für Menschen mit Hörbehinderung und gehörlose Menschen angeboten.

Informationen für Menschen mit Sehbehinderung und blinde Menschen

Einige **Hinweise zur Barrierefreiheit** haben wir nachfolgend zusammengestellt. Detaillierte Angaben finden Sie im Prüfbericht am Ende des Textes.

- Assistenzhunde dürfen mitgebracht werden.
- Außenwege haben keine visuell kontrastreichen, aber taktil erfassbare Gehwegbegrenzungen.
- Die Eingänge sind visuell kontrastreich gestaltet.
- Die Hausbeschilderung ist in gut lesbarer, kontrastreicher Schrift gestaltet.
- Alle erhobenen und für den Gast nutzbaren Bereiche sind gut, d.h. hell und blendfrei, ausgeleuchtet.
- Es sind keine Hindernisse, z.B. in den Weg / Raum ragende Gegenstände, vorhanden.
- Informationen sind nicht in Braille- oder Prismenschrift verfügbar.
- Angebotene Hilfsmittel: Lesehilfen
- Es werden keine Führungen für Menschen mit Sehbehinderung und blinde Menschen angeboten.

Informationen für Gäste mit kognitiven Beeinträchtigungen

Einige **Hinweise zur Barrierefreiheit** haben wir nachfolgend zusammengestellt. Detaillierte Angaben finden Sie im Prüfbericht am Ende des Textes.

- Name und Logo der Tourist-Information sind von außen klar erkennbar.
- Das Ziel des Weges ist meist in Sichtweite oder es sind Wegezeichen in ständig sichtbarem Abstand vorhanden.
- Es gibt keine Informationen in Leichter Sprache.
- Es werden keine Führungen für Gäste mit kognitiven Beeinträchtigungen angeboten.

Informationen zum Kennzeichnungssystem „Reisen für Alle“

Alle nach „Reisen für Alle“ **zertifizierten Betriebe und Orte** erfüllen folgende Kriterien:

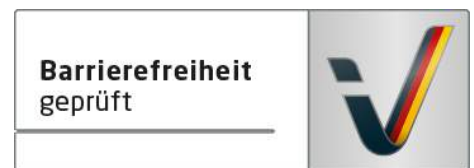
- Die Daten und Angaben zur Barrierefreiheit wurden von **externen, speziell geschulten Erhebern** vor Ort erhoben und geprüft. Es handelt sich um keine Selbsteinschätzung.
- Die Daten zur Barrierefreiheit liegen **im Detail** vor und können von Gästen eingesehen werden.
- Mindestens ein Mitarbeiter hat an einer **Schulung** zum Thema „**Barrierefreiheit als Komfort- und Qualitätsmerkmal**“ teilgenommen.

Die Kennzeichnung – Erläuterung der Logos und Piktogramme

Das Kennzeichen „**Information zur Barrierefreiheit**“ signalisiert, dass detaillierte und geprüfte Informationen zur Barrierefreiheit für alle Personengruppen vorliegen.



Das Kennzeichen „**Barrierefreiheit geprüft**“ basiert auf „Information zur Barrierefreiheit“ und bedeutet, dass zusätzlich die Qualitätskriterien für bestimmte Personengruppen teilweise oder vollständig erfüllt sind.



Die Kennzeichnung „**Barrierefreiheit geprüft**“ liegt in zwei Qualitätsstufen vor:

„**Barrierefreiheit geprüft: teilweise barrierefrei**“.

Die Qualitätskriterien sind für die dargestellte Personengruppe der Rollstuhlfahrer teilweise erfüllt, d. h. das Angebot ist für Rollstuhlfahrer teilweise barrierefrei. Das „i“ im Piktogramm signalisiert, dass man noch einmal genauer nachlesen sollte, ob das Angebot den eigenen Ansprüchen genügt.



„**Barrierefreiheit geprüft: barrierefrei**“.

Die Qualitätskriterien sind für die dargestellte Personengruppe der Rollstuhlfahrer erfüllt, d. h. das Angebot ist für Rollstuhlfahrer barrierefrei.



Es gibt Qualitätskriterien für **sieben Personengruppen** und für jede Personengruppe ein eigenes **Piktogramm**.

Menschen mit Gehbehinderung



Rollstuhlfahrer



Menschen mit Hörbehinderung



Gehörlose Menschen



Menschen mit Sehbehinderung



Blinde Menschen



Menschen mit kognitiven Beeinträchtigungen

