

## Kurzbericht



Thalasso Kurweg 5 (Handbike geeignet) | ©TZRW

## Thalasso Kurweg 5 (Handbike geeignet)

Am Strom 59  
18119 Warnemünde

Tel: 0381-548 00 12

gesundheitstourismus@rostock.de  
[https://www.rostock.de/urlaub/  
gesundheitstourismus/  
thalasso-  
kurwege.html](https://www.rostock.de/urlaub/gesundheitstourismus/thalasso-kurwege.html)

### Herzlich willkommen!

Eine wunderbare Rundwanderung führt Sie durch die Rostocker Heide. Die Rostocker Heide ist ganzjährig ein entspannendes Erlebnis mit einem hohen Regenerationsfaktor. Sie ist eines der letzten großen geschlossenen Waldgebiete an der deutschen Ostseeküste und durch ihre Lage und den Artenreichtum ein Juwel für alle Erholungssuchenden und Sportbegeisterten.

# PRÜFERGEBNIS

---

für

## Thalasso Kurweg 5 (Handbike geeignet)

18119 Warnemünde, Zertifikats-ID: PA-13078-2022



Dieses Angebot wurde nach den Kriterien  
der bundesweiten Kennzeichnung

### »Reisen für Alle«

eingestuft und ist berechtigt, im Zeitraum

**Dezember 2022 – November 2025**

die Auszeichnung

### »Barrierefreiheit geprüft«

sowie die dazu gehörigen Piktogramme zu führen  
und vertragsgemäß zu nutzen.

## Überblick

- Rundwanderung durch die Rostocker Heide auf dem Thalasso-Kurweg 5
- Perfekt für alle Erholungssuchenden und Sportbegeisterten

## Barrierefreiheit auf einen Blick

- Gut befahrbarer Radweg
- Eindeutig beschildert
- Keine Straßenüberquerung nötig (Weg führt teilweise auf schwach befahrender Straße)
- Assistenzhunde dürfen mitgeführt werden

# Informationen für Menschen mit Gehbehinderung und Rollstuhlfahrer

Alle prüfrelevanten Bereiche erfüllen die Qualitätskriterien der Kennzeichnung "**Barrierefreiheit geprüft – teilweise barrierefrei für Menschen mit Gehbehinderung und Rollstuhlfahrer**".

Einige **Hinweise zur Barrierefreiheit** haben wir nachfolgend zusammengestellt. Detaillierte Angaben finden Sie im Prüfbericht.

## Parken / ÖPNV

- Es gibt keine gekennzeichneten Parkplätze für Menschen mit Behinderung auf dem Parkplatz Borwin im Seebad Markgrafenheide.
- Die Bushaltestelle Markgrafenheide (Linie 17 und 18) befindet sich in 250 m Entfernung zum Parkplatz Borwin.

## Radweg

- Der Radweg hat eine Länge von 11,4 km und ist ein Rundweg.
- Der Startpunkt ist am Parkplatz neben der Borwin Statue und der dazugehörigen Informationstafel.
- Der Radweg ist überwiegend mindestens 200 cm breit. Es gibt kleine Strecken mit 120 cm Breite.
- Es gibt eine Steigung von 6 % auf einer Länge von 2 m.
- Der Radweg ist überwiegend leicht begeh- und befahrbar (Asphalt- und Waldwege).
- Der Radweg ist nahezu autofrei. Auf einem Teilabschnitt wird auf einer Tempo 30 km/h Straße innerorts mit wenig Kfz-Verkehr gefahren (Siedlung Stuthof). Die Straße wird nicht überquert.
- Es sind keine Rastplätze, aber Sitzgelegenheiten entlang des Weges vorhanden.
- Der Weg ist eindeutig und einheitlich (pink/rosa Beschilderung) ausgeschildert.
- Es steht ein WC für Menschen mit Behinderung in ca. 200 m Entfernung vom Parkplatz (neben der Bushaltestelle) zur Verfügung.

# Informationen für Menschen mit Hörbehinderung und gehörlose Menschen

Einige **Hinweise zur Barrierefreiheit** haben wir nachfolgend zusammengestellt. Detaillierte Angaben finden Sie im Prüfbericht.

## Parken / ÖPNV

- Es gibt keine gekennzeichneten Parkplätze für Menschen mit Behinderung auf dem Parkplatz Borwin im Seebad Markgrafenheide.
- Die Bushaltestelle Markgrafenheide (Linie 17 und 18) befindet sich in 250 m Entfernung zum Parkplatz Borwin.

## Radweg

- Der Radweg hat eine Länge von 11,4 km und ist ein Rundweg.
- Der Startpunkt ist am Parkplatz neben der Borwin Statue und der dazugehörigen Informationstafel.
- Der Radweg ist überwiegend leicht begeh- und befahrbar (Asphalt- und Waldwege).
- Es sind keine Gefahrstellen vorhanden.
- Der Radweg ist nahezu autofrei. Es ist keine Überquerung einer mit Kfz befahrenen Straße notwendig.
- Es sind keine Rastplätze, aber Sitzgelegenheiten entlang des Weges vorhanden.
- Der Weg ist eindeutig und einheitlich (pink/rosa Beschilderung) ausgeschildert, aber nicht in ständig sichtbarem Abstand vorhanden.

# Informationen für Menschen mit Sehbehinderung und blinde Menschen

Einige **Hinweise zur Barrierefreiheit** haben wir nachfolgend zusammengestellt. Detaillierte Angaben finden Sie im Prüfbericht.

## Parken / ÖPNV

- Es gibt keine gekennzeichneten Parkplätze für Menschen mit Behinderung auf dem Parkplatz Borwin im Seebad Markgrafenheide.
- Die Bushaltestelle Markgrafenheide (Linie 17 und 18) befindet sich in 250 m Entfernung zum Parkplatz Borwin.

## Radweg

- Der Radweg hat eine Länge von 11,4 km und ist ein Rundweg.
- Der Startpunkt ist am Parkplatz neben der Borwin Statue und der dazugehörigen Informationstafel.
- Der Radweg ist überwiegend leicht begeh- und befahrbar (Asphalt- und Waldwege).
- Es sind keine Gefahrstellen vorhanden.
- Der Radweg ist nahezu autofrei. Es ist keine Überquerung einer mit Kfz befahrenen Straße notwendig.

- Es sind keine Rastplätze, aber Sitzgelegenheiten entlang des Weges vorhanden.
- Die Beschilderung ist in gut lesbarer und kontrastreicher Schrift gestaltet.
- Informationen sind nicht in Braille- oder Prismenschrift verfügbar.

## Informationen für Gäste mit kognitiven Beeinträchtigungen

Einige **Hinweise zur Barrierefreiheit** haben wir nachfolgend zusammengestellt. Detaillierte Angaben finden Sie im Prüfbericht.

### Parken / ÖPNV

- Es gibt keine gekennzeichneten Parkplätze für Menschen mit Behinderung auf dem Parkplatz Borwin im Seebad Markgrafenheide.
- Die Bushaltestelle Markgrafenheide (Linie 17 und 18) befindet sich in 250 m Entfernung zum Parkplatz Borwin.

### Radweg

- Der Radweg hat eine Länge von 11,4 km und ist ein Rundweg.
- Der Startpunkt ist am Parkplatz neben der Borwin Statue und der dazugehörigen Informationstafel.
- Der Radweg ist überwiegend leicht begeh- und befahrbar. Der Bodenbelag besteht aus Asphalt und Waldwegen.
- Es sind keine Gefahrstellen vorhanden.
- Der Radweg ist nahezu autofrei. Es ist keine Überquerung einer mit Kfz befahrenen Straße notwendig.
- Es sind keine Rastplätze, aber Sitzgelegenheiten entlang des Weges vorhanden.
- Der Weg ist eindeutig und einheitlich (pink/rosa Beschilderung) ausgeschildert, aber nicht in ständig sichtbarem Abstand vorhanden.

# Bildergalerie

Wir haben für Sie einige Fotos aus dem Betrieb / Angebot zusammengestellt. In den Detailberichten finden Sie weitere Fotos.

---



**Bushaltestelle  
Markgrafenheide  
(Linie 17 und 18)**

©Anne Wilken



**Bushaltestelle  
Markgrafenheide  
(Linie 17 und 18)**

©Anne Wilken



**Bushaltestelle  
Markgrafenheide  
(Linie 17 und 18)**

©Anne Wilken



**Barrierefreies  
öffentliches WC**

©Anne Wilken



**Barrierefreies  
öffentliches WC**

©Anne Wilken



**Parkplatz Borwin**

©Anne Wilken



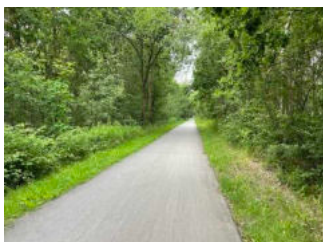
**Parkplatz Borwin**

©Anne Wilken



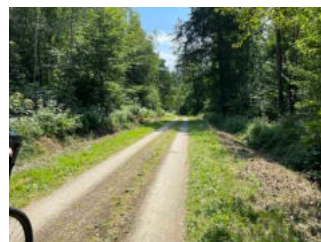
**Radweg Abschnitt 1**

©Anne Wilken



**Radweg Abschnitt 1**

©Anne Wilken



**Radweg Abschnitt 1**

©Anne Wilken



### Radweg Abschnitt 1

©Anne Wilken



### Radweg Abschnitt 1

©Anne Wilken



### Radweg Abschnitt 2

©Anne Wilken



### Radweg Abschnitt 2

©Anne Wilken



### Radweg Abschnitt 3

©Anne Wilken



### Radweg Abschnitt 3

©Anne Wilken



### Radweg Abschnitt 3

©Anne Wilken



### Radweg Abschnitt 3

©Anne Wilken



### Radweg Abschnitt 3

©Anne Wilken



# Informationen zum Kennzeichnungssystem „Reisen für Alle“

Alle nach „Reisen für Alle“ **zertifizierten Betriebe und Orte** erfüllen folgende Kriterien:

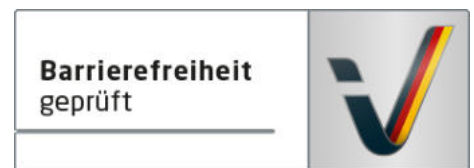
- Die Daten und Angaben zur Barrierefreiheit wurden von **externen, speziell geschulten Erhebern** vor Ort erhoben und geprüft. Es handelt sich um keine Selbsteinschätzung.
- Die Daten zur Barrierefreiheit liegen **im Detail** vor und können von Gästen eingesehen werden.
- Mindestens ein Mitarbeiter hat an einer **Schulung** zum Thema „**Barrierefreiheit als Komfort- und Qualitätsmerkmal**“ teilgenommen.

## Die Kennzeichnung – Erläuterung der Logos und Piktogramme

Das Kennzeichen „**Information zur Barrierefreiheit**“ signalisiert, dass detaillierte und geprüfte Informationen zur Barrierefreiheit für alle Personengruppen vorliegen.



Das Kennzeichen „**Barrierefreiheit geprüft**“ basiert auf „Information zur Barrierefreiheit“ und bedeutet, dass zusätzlich die Qualitätskriterien für bestimmte Personengruppen teilweise oder vollständig erfüllt sind.



Die Kennzeichnung „**Barrierefreiheit geprüft**“ liegt in zwei Qualitätsstufen vor:

### „**Barrierefreiheit geprüft: teilweise barrierefrei**“.

Die Qualitätskriterien sind für die dargestellte Personengruppe der Rollstuhlfahrer teilweise erfüllt, d. h. das Angebot ist für Rollstuhlfahrer teilweise barrierefrei. Das „i“ im Piktogramm signalisiert, dass man noch einmal genauer nachlesen sollte, ob das Angebot den eigenen Ansprüchen genügt.



### „**Barrierefreiheit geprüft: barrierefrei**“.

Die Qualitätskriterien sind für die dargestellte Personengruppe der Rollstuhlfahrer erfüllt, d. h. das Angebot ist für Rollstuhlfahrer barrierefrei.



Es gibt Qualitätskriterien für **sieben Personengruppen** und für jede Personengruppe ein eigenes **Piktogramm**.

Menschen mit Gehbehinderung



Rollstuhlfahrer



Menschen mit Hörbehinderung



Gehörlose Menschen



Menschen mit Sehbehinderung



Blinde Menschen



Menschen mit kognitiven Beeinträchtigungen

